

CAMIADE/MONTBRUN - MAISON DES ANNÉES 60 DE 148 M² H, 2 APPARTS INDÉPTS SUR 648 M² DE TERRAIN

148 m² 6 rooms

Mandate number 2032

500,000 € Fees included
485000 € Excluding fees
Fees of 3.1% payable by the purchaser

New Falling price
Favorite Exclusiveness



Description :

Nouveauté et en Exclusivité
Anglet Camiade proche Montbrun
maison individuelle des années 1960 de 148 m² sur parcelle de 648 m² composée de 2 appartements de 75 m² avec entrées indépendantes et garage de 36 m².
double vitrage, isolation refaite, faitière refaite.
gros potentiel après travaux.
Quartier proche de tout.
Ligne de bus à 50 m.
honoraires DE 3.09 % à la charge de l'acquéreur inclus dans le prix affiché.
Diagnostics et DPE à venir.

CAMIADE/MONTBRUN - MAISON DES ANNÉES 60 DE 148 M² H, 2 APPARTS INDÉPTS SUR 648 M² DE TERRAIN

148 m² 6 rooms

Mandate number **2032**

Main informations :

Mandate number :

Number of rooms : 6

Habitable surface : 148

Number of bedrooms : 4

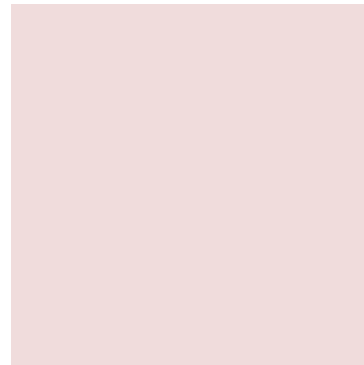
Surface of the land : 648

Diagnostics :

Energy Performance Certificate (EPC)
EPC : 281 kWh/m²/an



Emission of Greenhouse Gases (EGG)
EGG : 17 kgCO₂/m²/an



CAMIADE/MONTBRUN - MAISON DES ANNÉES 60 DE 148 M² H, 2 APPARTS INDÉPTS SUR 648 M² DE TERRAIN

148 m² **6** rooms

Mandate number **2032**

Further informations :

Reference : 2032

Built : 1960

Sector : Orléans

Department : 64
